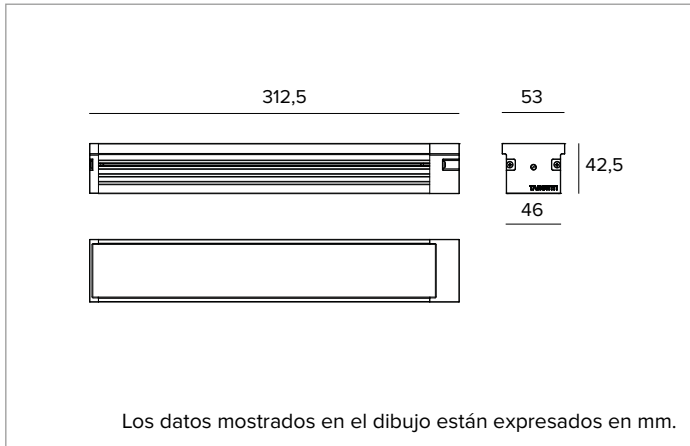


1E4297 | JEDI COMPACT Outdoor RGBW Projectores

Proyector lineal orientable de LED RGBW



Los valores fotométricos del aparato se pueden consultar en las siguientes páginas



Los datos mostrados en el dibujo están expresados en mm.

LÁMPARA

Modulo de LED Mid Power quadri-chip RGBW. Tempertura de color de la fuente blanca: 3000K.

Clase de eficiencia energética: G

Potencia nominal: 12W

Flujo nominal: Véase fotometrías

CCT nominal: Véase fotometrías

Duración útil (L80/B10): >50000h tq +25°C

CARACTERÍSTICAS LUMINOTÉCNICAS

Grupo óptico interno compuesto por lente primaria cilíndrica de vidrio, reflector de aluminio anodizado de alta reflectancia y filtro holográfico integrado. Versión Flood.

Óptica: HÍBRIDA

Apertura del haz de luz: FL

Eficiencia óptica: 70%

Flujo luminaria: Véase fotometrías

Rendimiento luminoso: Véase fotometrías

Seguridad fotobiológica: Conforme al grupo de riesgo RG1 (Riesgo Bajo)

CARACTERÍSTICAS MECÁNICAS

Cuerpo de aluminio extruido anodizado 15µ. Pantalla plana de cristal extra claro de 5mm de espesor. Cuerpo de la luminaria orientable respecto a la superficie de instalación mediante estribos accesorios.

Color y acabado: Aluminio

Dimensiones: L=312,5mm

Peso: 0,95Kg

Versión: DRIVER REMOTO

Grado de protección: IP66,IP67

Resistencia mecánica: IK08

CARACTERÍSTICAS ELÉCTRICAS

Versión con driver remoto. Controlado mediante protocolo DMX - RDM que permite la programación a distancia de las luminarias (no dip-switch) mediante la línea de datos DMX. Precableado con 1 m de cable 8x0,5mm² (Ø 8,5mm). La programación de las luminarias se realiza a través del programador USB-RDM disponible como accesorio.

Potencia luminaria: Véase fotometrías

Alimentación: 500mA

Clase de aislamiento: CLASE 3

Driver incluido: NO

Clase F: Sí

Temperatura ambiente: -25°C / +35°C

INSTALACIÓN

A completar con estribos de fijación orientables de acero inoxidable.

NOTAS

Disponible, bajo petición, también con mando inalámbrico LMS Casambi. Las fotometrías indican los valores máximos de emisión de la luminaria. Adopta la solución técnica "Waterblock Smart" que prevé el resinado de los cables de conexión, limitando el riesgo de que la humedad llegue hasta el driver o hasta la luminaria. Los valores relativos a la potencia de la luminaria no tienen en cuenta la absorción del driver accesorio. Dicho valor depende de la selección del driver. Puesta en servicio del sistema de control por APP gratuita; la intervención de un técnico especializado puede presupuestarse previa solicitud.

GARANTÍA

5 años.

ADVERTENCIAS

Luminaria diseñada para su eliminación/reciclaje al final de su vida útil. Fuente luminosa reemplazable (solo LED) por un profesional.

En función de la continua evolución tecnológica de los componentes electrónicos, los datos indicados están sujetos a actualización por lo que es necesario solicitar confirmación al hacer el pedido.

El flujo luminoso y la potencia eléctrica presentan tolerancias +/-10% respecto al valor indicado. tq +25°C (CIE 121).

Nos reservamos el derecho de realizar cambios técnicos.

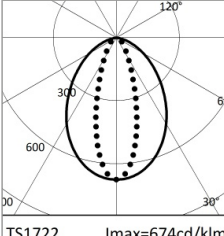
Targetti Sankey S.r.l.
Via Pratese, 164
50145 Firenze - Italy
Tel: +39 055 37911
targetti.com
targetti@targetti.com

CCIAA Firenze
Share Capital:
€ 500.000,00
VAT N. (IT):
01537660480
R.E.A: FI-275656

TARGETTI

1E4297 | JEDI COMPACT Outdoor RGBW Projectores

Proyector lineal orientable de LED RGBW



		H(m)	D1(m)	D2(m)	Emax(lx)		
		-	83°	33°			
Fixture Power	12W	1	1.76	0.59	605		
Source Flux	897lm	2	3.51	1.17	151		
Fixture Flux	630lm	3	5.27	1.76	67		
Efficacy	53lm/W	4	7.03	2.34	38		
TS1722	I _{max} =674cd/klm	I _{max}	605cd	5	8.78	2.93	24



		H(m)	D1(m)	D2(m)	Emax(lx)		
		-	83°	33°			
Fixture Power	9W	1	1.76	0.59	345		
Source Flux	511lm	2	3.51	1.17	86		
Fixture Flux	359lm	3	5.27	1.76	38		
Efficacy	41lm/W	4	7.03	2.34	22		
TS1722	I _{max} =674cd/klm	I _{max}	345cd	5	8.78	2.93	14

RGBW

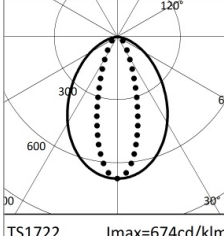
Potencia luminaria	12W
Flujo nominal	897lm
Flujo luminaria	630lm
Rendimiento luminoso	53lm/W

RGB

Potencia luminaria	9W
Flujo nominal	511lm
Flujo luminaria	359lm
Rendimiento luminoso	41lm/W



	3000K	H(m)	D1(m)	D2(m)	Emax(lx)		
		-	83°	33°			
Fixture Power	3W	1	1.76	0.59	295		
Source Flux	437lm	2	3.51	1.17	74		
Fixture Flux	307lm	3	5.27	1.76	33		
Efficacy	96lm/W	4	7.03	2.34	18		
TS1722	I _{max} =674cd/klm	I _{max}	295cd	5	8.78	2.93	12



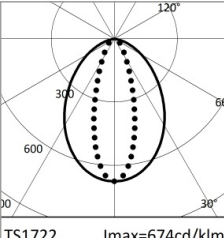
		H(m)	D1(m)	D2(m)	Emax(lx)		
		-	83°	33°			
Fixture Power	2W	1	1.76	0.59	106		
Source Flux	157lm	2	3.51	1.17	26		
Fixture Flux	110lm	3	5.27	1.76	12		
Efficacy	48lm/W	4	7.03	2.34	7		
TS1722	I _{max} =674cd/klm	I _{max}	106cd	5	8.78	2.93	4

WHITE

CCT nominal	3000K
Potencia luminaria	3W
Flujo nominal	437lm
Flujo luminaria	307lm
Rendimiento luminoso	96lm/W

RED

Potencia luminaria	2W
Flujo nominal	157lm
Flujo luminaria	110lm
Rendimiento luminoso	48lm/W



		H(m)	D1(m)	D2(m)	Emax(lx)		
		-	83°	33°			
Fixture Power	3W	1	1.76	0.59	217		
Source Flux	322lm	2	3.51	1.17	54		
Fixture Flux	226lm	3	5.27	1.76	24		
Efficacy	69lm/W	4	7.03	2.34	14		
TS1722	I _{max} =674cd/klm	I _{max}	217cd	5	8.78	2.93	9



		H(m)	D1(m)	D2(m)	Emax(lx)		
		-	83°	33°			
Fixture Power	3W	1	1.76	0.59	42		
Source Flux	63lm	2	3.51	1.17	11		
Fixture Flux	44lm	3	5.27	1.76	5		
Efficacy	14lm/W	4	7.03	2.34	3		
TS1722	I _{max} =674cd/klm	I _{max}	42cd	5	8.78	2.93	2

GREEN

Potencia luminaria	3W
Flujo nominal	322lm
Flujo luminaria	226lm
Rendimiento luminoso	69lm/W

BLUE

Potencia luminaria	3W
Flujo nominal	63lm
Flujo luminaria	44lm
Rendimiento luminoso	14lm/W

En función de la continua evolución tecnológica de los componentes electrónicos, los datos indicados están sujetos a actualización por lo que es necesario solicitar confirmación al hacer el pedido.
El flujo luminoso y la potencia eléctrica presentan tolerancias +/-10% respecto al valor indicado. tq +25°C (CIE 121).

Nos reservamos el derecho de realizar cambios técnicos.

Targetti Sankey S.r.l.
Via Pratese, 164
50145 Firenze - Italy
Tel: +39 055 37911
targetti.com
targetti@targetti.com

CCIAA Firenze
Share Capital:
€ 500.000,00
VAT N. (IT):
01537660480
R.E.A: FI-275656

TARGETTI

1E4297 | JEDI COMPACT Outdoor RGBW Projectores

Proyector lineal orientable de LED RGBW

Códigos para completar

Alimentación

Código
1E4271

Driver RGBW 4 canales DMX-RDM - 500mA.
50W, LxHxP=250x82x140mm, 120-277Vac.
Caja de aluminio IP68, con recubrimiento en polvo de color gris.

Estribo

Código
1E3304

Kit estribos cortos de acero inoxidable para instalación en superficie (2 unidades).
Rotación +/-90°.

Código
1E3306

Kit estribos largos de acero inoxidable para instalación en superficie (2 unidades).
Rotación +/-90°.

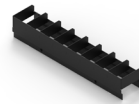
Accesorios

Rejilla



L mm	H mm	P mm	Color	Código
280	48	57	●	1E3900

Rejilla simétrica en acero inoxidable, pintado en polvo.
Montaje exterior respecto a la luminaria.
A utilizar con ópticas SPOT, FLOOD, GRAZING.



L mm	H mm	P mm	Color	Código
280	48	57	●	1E3904

Rejilla asimétrica en acero inoxidable, pintado en polvo.
Montaje exterior respecto a la luminaria.

Parasol



L mm	H mm	P mm	Color	Código
290	48	59	●	1E3908

Cubierta de acero inoxidable, pintada en polvo.
Montaje exterior respecto a la luminaria.



L mm	H mm	Color	Código
296	54	●	1E3912

Cubierta ajustable en acero inoxidable, pintada en polvo.
Montaje exterior respecto a la luminaria.

Conector



Código
1E4362

Caja de conexión lineal IP66/IP68.
8 polos.

Herramienta



Código
1E3305

Llave de ajuste para el kit de conectores.

En función de la continua evolución tecnológica de los componentes electrónicos, los datos indicados están sujetos a actualización por lo que es necesario solicitar confirmación al hacer el pedido.
El flujo luminoso y la potencia eléctrica presentan tolerancias +/-10% respecto al valor indicado. tq +25°C (CIE 121).

Nos reservamos el derecho de realizar cambios técnicos.

Targetti Sankey S.r.l.
Via Pratese, 164
50145 Firenze - Italy
Tel: +39 055 37911
targetti.com
targetti@targetti.com

CCIAA Firenze
Share Capital:
€ 500.000,00
VAT N. (IT):
01537660480
R.E.A: FI-275656

TARGETTI

1E4297 | JEDI COMPACT Outdoor RGBW Proyector

Proyector lineal orientable de LED RGBW

Sistemas de control



Código

1E2767

Programador USB-RDM.

Programador de direcciones DMX-RDM (Remote Device Management).

Se utiliza junto con el software "RDM Targetti" que se puede descargar gratuitamente en el sitio de Targetti, en la sección download.

Se puede utilizar con todos los productos RGBW.

El programador USB-RDM puede dirigir las luminarias DMX-RDM si en el trayecto no hay presentes BUFFER o Splitter DMX.

Para mayores detalles, consultar las instrucciones.



Código

A077

my-SCENARIO Show Store.

Interfaz DMX programable que incorpora las últimas innovaciones para el control de la iluminación en aplicaciones arquitectónicas y de entretenimiento.

Dispone de puertos USB Type-C y Ethernet para la programación y el control a distancia.

La unidad se puede programar completamente con el software ESA Pro 2 (disponible para usuarios de Windows y Mac) o mediante aplicaciones móviles como Arcolis (disponible para dispositivos iOS y Android).

Además, es totalmente personalizable: mapeo de píxeles, gestión de trigger, configuración de parches y mucho más.

El sistema ofrece amplias posibilidades en la gestión de diferentes instalaciones de iluminación: control multizona (para gestionar hasta 5 zonas independientes), numerosos triggers (hora/fecha, Sunrise/Sunset, puertas de entrada y comandos TCP/UDP), gestión de canales de 16 bits, recuperación total en caso de pérdida de alimentación, hasta 99 escenas almacenables y 1024 canales DMX.

El intuitivo teclado retroiluminado incluye 10 botones preconfigurados para facilitar su uso.



Código

1T6499

myScenario Wall.

Controlador DMX con pantalla táctil de cristal para aplicaciones arquitectónicas.

Puede controlar 2 universos DMX (2x 512 canales).

Funcionamiento stand alone o conectado a un ordenador a través del puerto USB.

Se incluye el software para la realización de los escenarios (se puede descargar en el sitio web de Targetti).

Es posible controlar 10 zonas luminosas y 50 escenarios por zona.

Las teclas táctiles del frontal permiten modificar y seleccionar los escenarios programados.

Cable USB incluido.

Se puede utilizar con todos los productos RGBW.

En función de la continua evolución tecnológica de los componentes electrónicos, los datos indicados están sujetos a actualización por lo que es necesario solicitar confirmación al hacer el pedido.

El flujo luminoso y la potencia eléctrica presentan tolerancias +/-10% respecto al valor indicado. tq +25°C (CIE 121).

Nos reservamos el derecho de realizar cambios técnicos.

Targetti Sankey S.r.l.
Via Pratese, 164
50145 Firenze - Italy
Tel: +39 055 37911
targetti.com
targetti@targetti.com

CCIAA Firenze
Share Capital:
€ 500.000,00
VAT N. (IT):
01537660480
R.E.A: FI-275656

TARGETTI